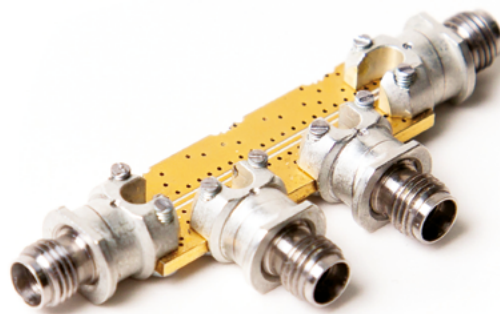


Переходы коаксиально-микроросковые ПКМ1-32 и ПКМ1-50

Переходы серий ПКМ1-50 и ПКМ1-32 предназначены для передачи СВЧ-сигналов между коаксиальными каналами и планарными линиями передач печатных плат.

В переходах ПКМ1-50 контакт сигнального полоска планарной линии и центрального проводника коаксиального отрезка перехода осуществляется механическим прижимом последнего, что удобно в случае многократного использования перехода в различных макетных платах. В переходах ПКМ1-32 для более надёжного соединения контакт осуществляется при помощи пайки. По индивидуальному заказу возможна поставка переходов ПКМ1-32 с прижимным соединением.

Монтаж переходов на печатную плату осуществляется с помощью крепёжных отверстий. Винты и шайбы (опционально) поставляются в комплекте. Также в комплекте переходов есть дополнительный прижимной элемент.



Технические параметры

Обозначение	Соединитель	Рис.	Диапазон частот, ГГц	КСВН, не более	Вносимые потери, дБ, не более (тип.)	Макс. ток, А (макс. раб. напряжение, В)
ПКМ1-32-03Р-0,3П	Тип IX, вар. 3 (розетка)	1, 4	0...32	1,25	1	0,5 (100)
ПКМ1-32-13Р-0,3П	Тип 3,5 мм (розетка)					
ПКМ1-32-03-0,3П	Тип IX, вар. 3 (вилка)	2, 4				
ПКМ1-32-13-0,3П	Тип 3,5 мм (вилка)					
ПКМ1-32-03Р-0,3П-Д	Тип IX, вар. 3 (розетка)	3, 4				
ПКМ1-32-13Р-0,3П-Д	Тип 3,5 мм (розетка)					
ПКМ1-50-05Р-0,3П	Тип 2,4 мм (розетка)	5, 6	0...50	1,3	0,7 (0,54)	

ПРИМЕЧАНИЕ Более подробную информацию по применению можно найти в документе «Соединители общего применения» на сайте www.micran.ru.

Габаритные размеры

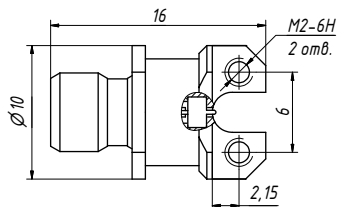


Рис. 1

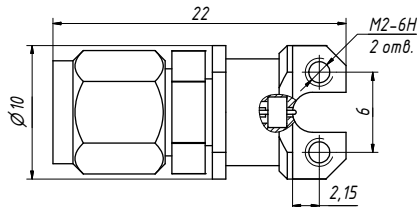


Рис. 2

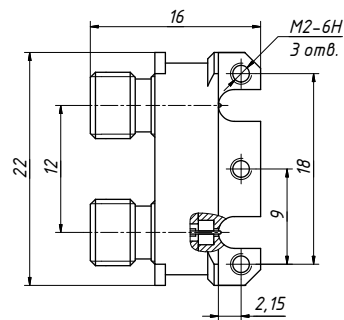


Рис. 3

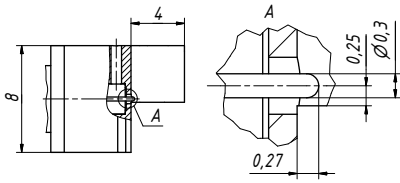


Рис. 4

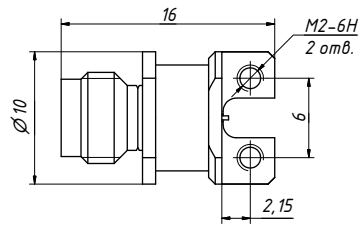


Рис. 5

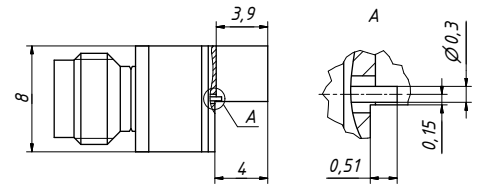


Рис. 6

Пример заказа

- ПКМ1-32-03Р-0,3П Переход коаксиально-микрополосковый, для монтажа на печатную плату, с метрической резьбой, соединитель тип IX, вар. 3 (розетка).